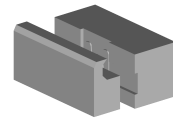


## Interrutt. prorossimità

### Caratteristiche tecniche

<b>Gruppi elettrici</b>	Sensore di prossimità
<b>Lunghezza</b>	44 Millimeter
<b>Tensione</b>	24 Volt
<b>Tipo di tensione</b>	CC=
<b>Collegamento/tipo innesto</b>	M8
<b>Tipo di protezione</b>	IP67
<b>Funzione di attivazione</b>	(1) contatto chiusura
<b>Range di misura max. (mm)</b>	4 Millimeter



Per questo prodotto non è disponibile attualmente una visualizzazione in 3 pagine

## **Documenti**

Non sono disponibili download per questo prodotto