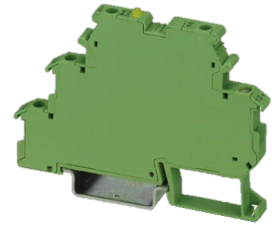


Accoppiatore ottico

Caratteristiche tecniche

Gruppi elettrici	Relè
Lunghezza (mm)	80 Millimeter
Larghezza (mm)	6.2 Millimeter
Altezza (mm)	56 Millimeter
Intensità di corrente	3 Ampere
Tensione	24 Volt
Tipo di tensione	CC (corrente continua)
Funzione di attivazione	(1) contatto chiusura



Per questo prodotto non è disponibile attualmente una visualizzazione in 3 pagine

Documenti

Non sono disponibili download per questo prodotto