

---

## Faseroptik 1,0M

### Technische Daten

**Elektrische Baugruppen**

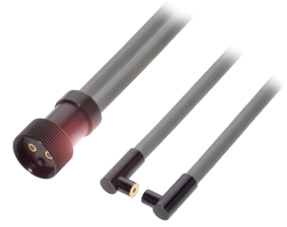
Optosensor Lichtschranke Laser

**Länge**

30 Millimeter

**Messbereich max.**

1000 Millimeter



Für dieses Produkt ist aktuell keine 3-Seiten-Ansicht verfügbar

## **Dokumente**

Für dieses Produkt sind keine Downloads vorhanden