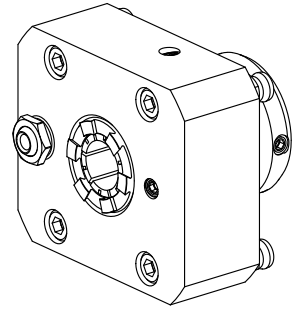


钻头刀架 **KPS 45 ER25**

技术特点

刀柄 KPS	KPS 45
驱动装置	非动力式
冷却	外冷/内冷
夹具	ER25
压力	80 bar
X [mm]	30
Y [mm]	-
Z [mm]	-
INDEX TRAUB 产品	TNL18



备注

专门用于拥有一个带B轴转塔的TRAUB TNL机床！



文件

没有针对此产品的任何下载

附件

转至运行所需

[Spanner](#)

产品ID：10179444

以前的产品ID：490219.3251

刀座附件类别 用于夹头的工具	夹具 ER25	夹头型号 ER 25	紧固螺母型号 外螺纹
夹头工具 紧固螺母扳手			

可选附件

Tool holder accessories

[Clamping nut](#)

产品ID：10630063

以前的产品ID：901939.5251

刀座附件类别 紧固螺母	夹具 ER25	夹头型号 ER 25	紧固螺母型号 外螺纹
----------------	------------	---------------	---------------

[Tube, L = 100 mm](#)

产品ID：10346684

以前的产品ID：W9990559

刀座附件类别 冷却润滑液管	夹具 M6
------------------	----------

其他附件

[Clamping collet](#)

产品ID：10206464

以前的产品ID：901930.3---

[tapping tool collet ET-1-25](#)

产品ID : 10191234
以前的产品ID : 3224--

[Collet chuck](#)

产品ID : 10029756
以前的产品ID : W999067-

[tapping tool collet](#)

产品ID : 10256515
以前的产品ID : WZ9990.9507F

[Clamping collet, sealed](#)

产品ID : 10698406
以前的产品ID : W999085-

[Bush 10 D x 6 D x 12,5](#)

产品ID : 10670360
以前的产品ID : W67530.0824

[Sealing washer](#)

产品ID : 10736854
以前的产品ID : W99904--

[Ball nozzle](#)

产品ID : 11031912
以前的产品ID : W67500.3208

[Hollow screw M14x1](#)

产品ID : 10105238
以前的产品ID : W67530.0818

10223454
W7040051

INDEX

Nozzle M6 mit D1,6

产品ID : 10147428

以前的产品ID : W00019.0216
