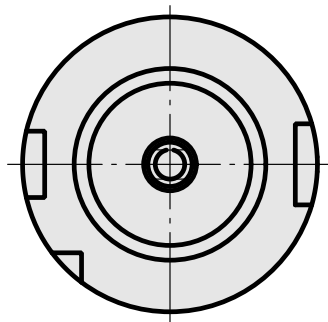
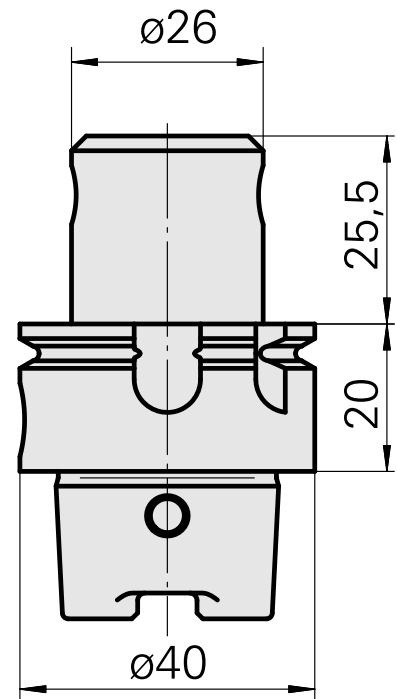
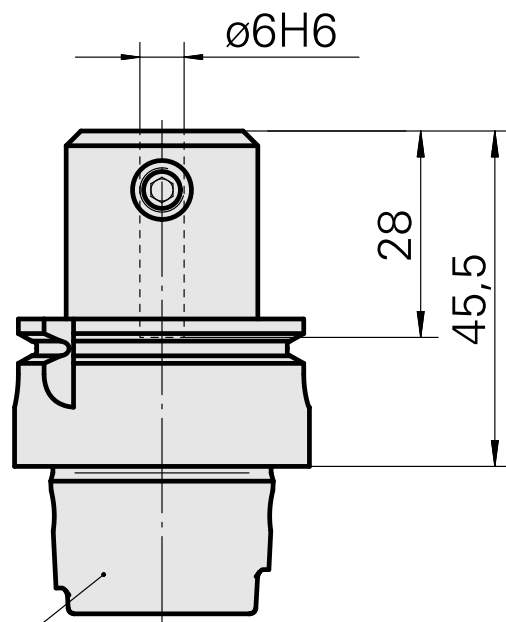


Portapunte HSK 40 A DIN 1835 B/E D6

Caratteristiche tecniche

| | |
|-----------------------------|---|
| Gambo HSK | HSK 40 |
| Forma HSK | A |
| Attacco | DIN 1835 B/E D6 |
| Raffreddamento | interno |
| Pressione | 80 bar |
| X [mm] | 45,5 |
| Prodotti INDEX TRAUB | G160 • V100 • G200.2 • G220 • R200 • TNX65/42 • G220.3 • TNX220.3 |



Documenti

Non sono disponibili download per questo prodotto

Accessori

Necessario per l'esercizio

[Chiave a tubo quadro](#)

Id prodotto : 10532354

Id prodotto precedente : WS7400.0010

| | |
|--|-----------------------|
| Categoria acces. portautensile Strumento per adattatore KSS | Attacco HSK 40 A/C |
|--|-----------------------|

Accessori opzionali

Tool holder accessories

[Set adattatore refrigerante](#)

Id prodotto : 10581780

Id prodotto precedente : WS7400.0020

| | |
|--|-----------------------|
| Categoria acces. portautensile Kit trasporto lubrorefrigeran. | Attacco HSK 40 A/C |
|--|-----------------------|

[Adduzione refrigerante, massimo 120 bar](#)

Id prodotto : 12024083

Id prodotto precedente :

| | |
|--|-----------------------|
| Categoria acces. portautensile Kit trasporto lubrorefrigeran. | Attacco HSK 40 A/C |
|--|-----------------------|