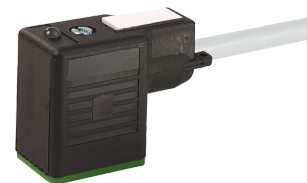


Tube portafili compl

Caratteristiche tecniche

Gruppi elettrici	Linee gruppo elettrico
Lunghezza (mm)	10000 Millimeter
Sezione	0.75 Square millimeter
N. di fili/poli (ST)	3 Piece
Intensità di corrente	4 Ampere
Tensione	24 Volt
Tipo di tensione	CA (corrente alternata) • CC (corrente continua)
Collegamento/tipo innesto	Dado forma BI
Diametro esterno (mm)	5.9 Millimeter
	GY - grigio
Tipo di protezione	IP67
Schermatura	no - non schermato
Isolante	PUR



Per questo prodotto non è disponibile attualmente una visualizzazione in 3 pagine

Documenti

Non sono disponibili download per questo prodotto