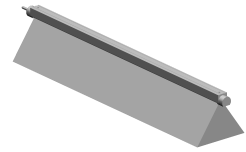


Lampada

Caratteristiche tecniche

Gruppi elettrici	Spia della macchina
Lunghezza	616 Millimeter
Larghezza	22.5 Millimeter
Tensione	24 Volt
Tipo di tensione	CC=
Potenza nominale W	14 Watt
Diametro esterno (mm)	22.6 Millimeter
Tipo di protezione	IP67



Per questo prodotto non è disponibile attualmente una visualizzazione in 3 pagine

Documenti

Non sono disponibili download per questo prodotto