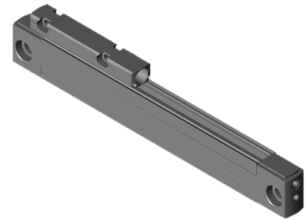


Règle LC495S-FS/ 120+/-5μ

Données techniques

Sous-ensemble électrique	Syst. mes. long. jauge verre
Longueur	258 Millimeter
Largeur	18 Millimeter
Hauteur	32.2 Millimeter
Communication	DirveCliq • EnDat
Indice de protection	IP53
Plage de mesure max. (mm)	120 Millimeter



Actuellement, aucun aperçu sur 3 faces n'est disponible pour ce produit

Documents

Aucun téléchargement n'est disponible pour ce produit