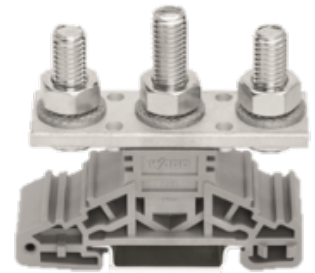


Borne

Données techniques

Sous-ensemble électrique	Borne
Longueur	67 Millimeter
Largeur	22.8 Millimeter
Hauteur	56.7 Millimeter
Section	50 Square millimeter
Nbre conducteurs / pôl. (pc)	2 pièce
Intensité	150 Ampere
Tension	1000 Volt
	GY - gris



Actuellement, aucun aperçu sur 3 faces n'est disponible pour ce produit

Documents

Aucun téléchargement n'est disponible pour ce produit