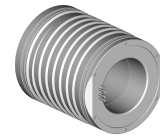


Stator

Données techniques

Fabr. tiers gamme prod.	Siemens
Sous-ensemble électrique	Broche
Fabr. tiers gamme prod.	1FE
Longueur	265 Millimeter
Largeur	230 Millimeter
Hauteur	230 Millimeter
Tension	600 Volt
Type tension	CA~
Vitesse nominale (tr/min)	2500 1/minute
Puissance nominale W	2600 Watt
Couple de arrêt [Nm]	100 Newton/meter
Indice de protection	IP00



Actuellement, aucun aperçu sur 3 faces n'est disponible pour ce produit

Documents

Aucun téléchargement n'est disponible pour ce produit