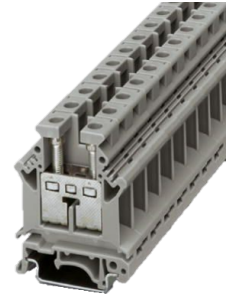


Borne

Données techniques

Sous-ensemble électrique	Borne
Longueur	42.5 Millimeter
Largeur	12.2 Millimeter
Hauteur	61.5 Millimeter
Section	16 Square millimeter GY - gris



Actuellement, aucun aperçu sur 3 faces n'est disponible pour ce produit

Documents

Aucun téléchargement n'est disponible pour ce produit