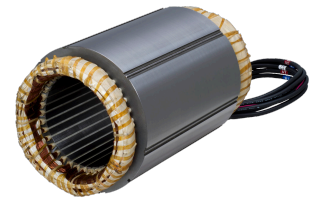


Moteur

Données techniques

Sous-ensemble électrique	Accessoires moteur
Intensité	7.5 Ampere
Tension	400 Volt
Type tension	CA~
Vitesse nominale (tr/min)	5000 1/minute
Puissance nominale W	3000 Watt
Couple de arrêt [Nm]	5.73 Newton/meter
Frein	non - non freiné



Actuellement, aucun aperçu sur 3 faces n'est disponible pour ce produit

Documents

Aucun téléchargement n'est disponible pour ce produit