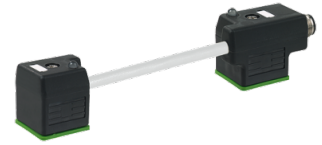


Conduite

Données techniques

Sous-ensemble électrique	Câbles sous-ensemble électr.
Longueur	200 Millimeter
Section	0.75 Square millimeter
Nbre conducteurs / pôl. (pc)	3 pièce
Intensité	4 Ampere
Tension	24 Volt
Type tension	CA~ • CC=
Connect. enfichable/type conn.	M12 • Dé forme A
Diamètre extérieur (mm)	5.9 Millimeter
	GY - gris
Indice de protection	IP67
Blindage	non - non blindé
Matériau isolant	PUR



Actuellement, aucun aperçu sur 3 faces n'est disponible pour ce produit

Documents

Remarques concernant les produits

[DE \(pdf\)](#)