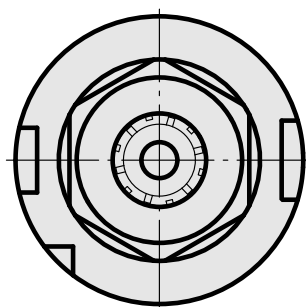
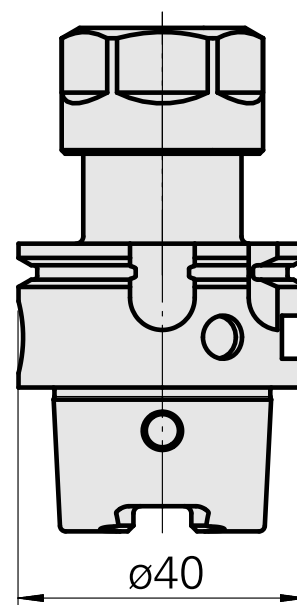
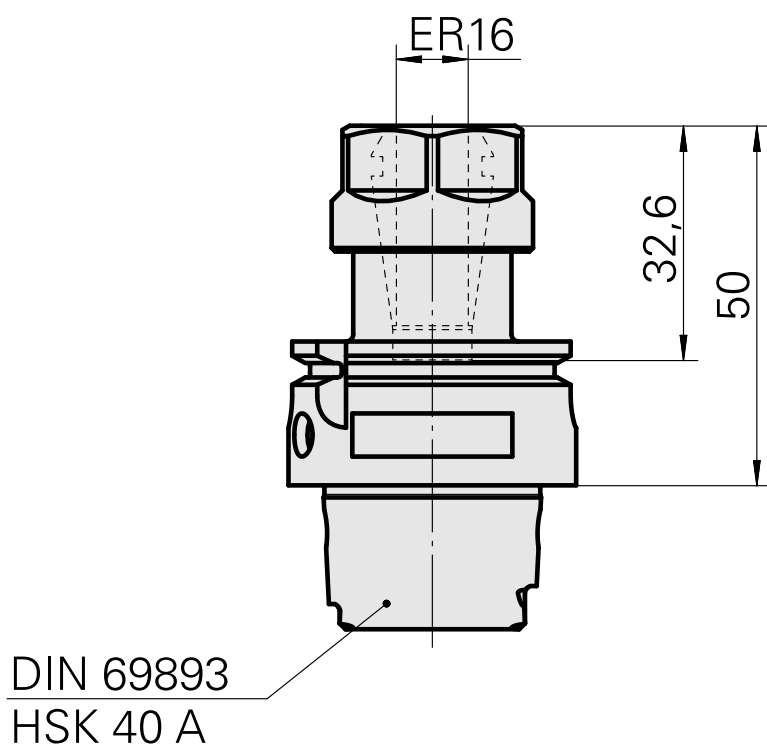
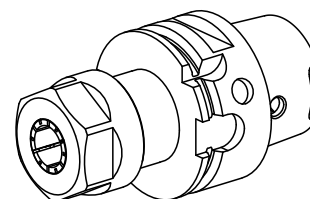


## Porte-foret HSK 40 A ER 16

### Caractéristiques techniques

Queue HSK	HSK 40
Forme HSK	A
Attachement	ER16
Arrosage	central
Pression	80 bar
X [mm]	50
Produits INDEX TRAUB	G160 • G200.2 • G220 • R200 • TNX65/42 • G220.3 • TNX220.3



## Documents

Aucun téléchargement n'est disponible pour ce produit

## Accessoires

Nécessaire à l'exploitation

### Clé

ID produit : 10966369

Ancienne ID produit : 490219.0161

Catégorie d'accessoires PO Outil	Attachement ER16	Type de pince de bridage ER 16	Type d'écrous de serrage Filet inter
Outil pour pinces de serrage Clé pour écrou de serrage			

### Clé à douille

ID produit : 10532354

Ancienne ID produit : WS7400.0010

Catégorie d'accessoires PO Outil pour adaptateur KSS	Attachement HSK 40 A/C
---	---------------------------

## Accessoires optionnels

### Accessoires de porte-outils

### Écrou de serrage

ID produit : 10378189

Ancienne ID produit : 901939.01

Catégorie d'accessoires PO Écrou de serrage	Attachement ER16	Type de pince de bridage ER 16	Type d'écrous de serrage Filet inter
---	---------------------	--------------------------------------	--

---

### [Kit d'adaptateur de lubrifiant](#)

ID produit : 10581780  
Ancienne ID produit : WS7400.0020

Catégorie d'accessoires PO Jeu de transmission lubrifiant	Attachement HSK 40 A/C
--	---------------------------

### [Amenée lubrifiant, maximum 120 bar](#)

ID produit : 12024083  
Ancienne ID produit :

Catégorie d'accessoires PO Jeu de transmission lubrifiant	Attachement HSK 40 A/C
--	---------------------------

### **Autres accessoires**

#### [Pince de serrage](#)

ID produit : 10834596  
Ancienne ID produit : 901930.1---

---

#### [Pince de serrage, scellée](#)

ID produit : 10433061  
Ancienne ID produit : W999083-

---

#### [Pince de taraudage ET-1-16](#)

ID produit : 10542491  
Ancienne ID produit : 3230--

---

#### [Pince de taraudage](#)

ID produit : 10865233  
Ancienne ID produit : WZ9990.9506F

---

#### [Pince de serrage](#)

ID produit : 10870393  
Ancienne ID produit : W999065-

---