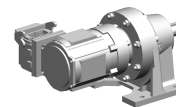


Moteur

Données techniques

Sous-ensemble électrique	Moteur CA
Tension	230 Volt • 400 Volt
Fréquence	50 Hertz (1/second)
Type tension	CA~
Vitesse nominale (tr/min)	1400 1/minute
Couple de arrêt [Nm]	150 Newton/meter
Connect. enfichable/type conn.	Connecteur non défini
Indice de protection	IP55
Frein	non - non freiné



Actuellement, aucun aperçu sur 3 faces n'est disponible pour ce produit

Documents

Aucun téléchargement n'est disponible pour ce produit