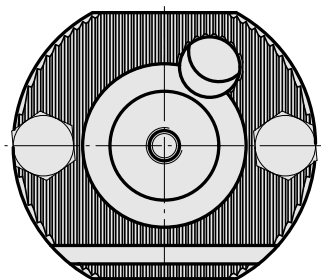
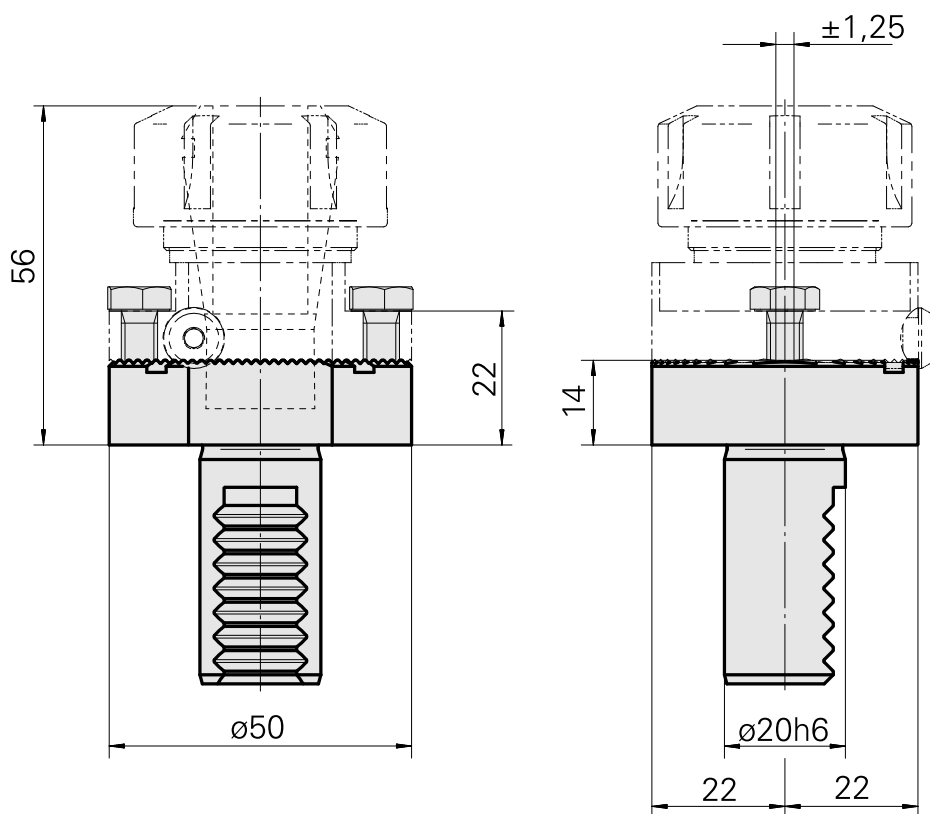
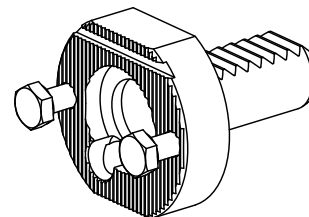


Porte-outil de base VDI 20, réglable dans le sens vertical

Données techniques

Queue VDI	VDI 20
Entraînement	non entraîné
Fixation VDI	aucune
Pression	20 bar
Réversible 180°	non
X [mm]	14
Y [mm]	-
Z [mm]	-



Documents

Aucun téléchargement n'est disponible pour ce produit

Accessoires

Accessoires optionnels

Porte-outils avec queue VDI

[Pièce porte-foret ER25](#)

ID produit : 10285739

Ancienne ID produit : W9990085

Entraînement non entraîné	Arrosage central	Pression 20 bar	Attachement ER25
X [mm] 42,5	Y [mm] –	Z [mm] –	Produits INDEX TRAUB C42/65 • G160 • G300 • A200-6 • ABC • C100 • C200 • G200 • G200.2 • G220 • G250 • ABC.2

[Pièce porte-foret D20](#)

ID produit : 10099852

Ancienne ID produit : W9990086

Entraînement non entraîné	Arrosage extérieur	Pression 20 bar	Attachement D20
X [mm] 40	Y [mm] –	Z [mm] –	Produits INDEX TRAUB C42/65 • G160 • G300 • A200-6 • ABC • C100 • C200 • G200 • G200.2 • G220 • G250 • ABC.2