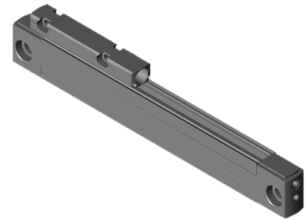


Règle graduée LC 495M/ 220+/-5μ

Données techniques

| | |
|----------------------------------|------------------------------|
| Sous-ensemble électrique | Syst. mes. long. jauge verre |
| Longueur | 325 Millimeter |
| Largeur | 28.3 Millimeter |
| Hauteur | 36.1 Millimeter |
| Indice de protection | IP53 |
| Plage de mesure max. (mm) | 220 Millimeter |



Actuellement, aucun aperçu sur 3 faces n'est disponible pour ce produit

Documents

Aucun téléchargement n'est disponible pour ce produit