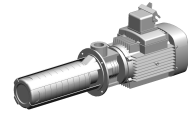


## Pompe

### Données techniques

<b>Sous-ensemble électrique</b>	Pompe
<b>Longueur</b>	724 Millimeter
<b>Tension</b>	230 Volt • 400 Volt
<b>Fréquence</b>	50 Hertz (1/second)
<b>Type tension</b>	CA~
<b>Puissance nominale W</b>	1500 Watt
<b>Pression [bar]</b>	25 bar



Actuellement, aucun aperçu sur 3 faces n'est disponible pour ce produit

## **Documents**

Aucun téléchargement n'est disponible pour ce produit