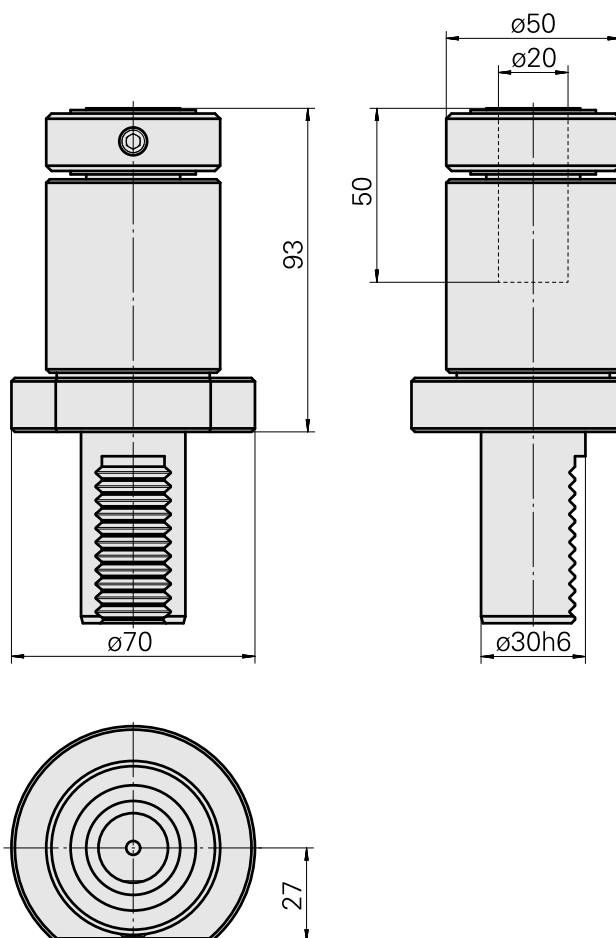
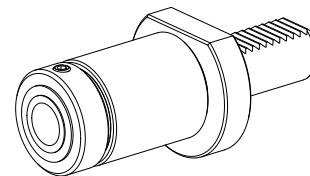


Porte-alésoir VDI 30 D20, à autocentrage

Données techniques

| | |
|----------------------|------------------------------------|
| Queue VDI | VDI 30 |
| Entraînement | non entraîné |
| Fixation VDI | aucune |
| Arrosage | central |
| Pression | 40 bar |
| Attachement | D20 |
| Réversible 180° | non |
| support de données | contrôler l'alésage logement |
| X [mm] | 93 |
| Y [mm] | - |
| Z [mm] | - |
| Produits INDEX TRAUB | V100 • V200 • V160C • V160G • V300 |



Documents

Aucun téléchargement n'est disponible pour ce produit

Accessoires

Accessoires optionnels

Autres accessoires

[Douille attachement collerette D20](#)

ID produit : 10063939

Ancienne ID produit : W68510.04--
