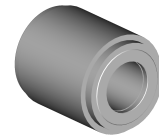


Stator

Données techniques

Fabr. tiers gamme prod.	Siemens
Sous-ensemble électrique	Broche
Fabr. tiers gamme prod.	1FE
Type tension	CA~
Vitesse nominale (tr/min)	1800 1/minute
Puissance nominale W	20000 Watt
Frein	non - non freiné



Actuellement, aucun aperçu sur 3 faces n'est disponible pour ce produit

Documents

Aucun téléchargement n'est disponible pour ce produit