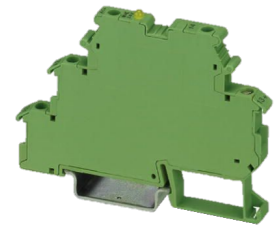


Optomodul DC/DC 3A

Technische Daten

Elektrische Baugruppen	Relais
Länge	80 Millimeter
Breite	6.2 Millimeter
Höhe	56 Millimeter
Stromstärke [A]	3 Ampere
Spannung [V]	24 Volt
Spannungsart	DC=
Schaltfunktion	(1) Schließer



Für dieses Produkt ist aktuell keine 3-Seiten-Ansicht verfügbar

Dokumente

Für dieses Produkt sind keine Downloads vorhanden