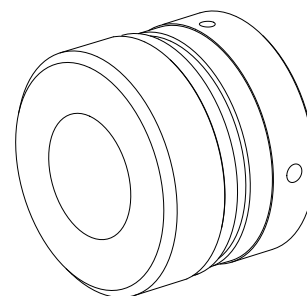


Alésage des mors, 60 mm, 65 mm

Caractéristiques techniques

Produits INDEX TRAUB	ABC • C200 • G200 • G220 • ABC.2
Fonction (Composant)	Alésage des mors
Passage de broche	60 mm • 65 mm
Magasin embarreur	INDEX MBL • INDEX MBF
Course de serrage	7 mm • 20 mm
Côté d'usinage	Broche principale
Plage de numéros de machine	Numéro de machine à 6 chiffres • Numéro de machine à 8 chiffres
Diamètre matière	32 mm • 33 mm • 34 mm • 35 mm • 36 mm • 37 mm • 38 mm • 39 mm • 40 mm • 41 mm • 42 mm • 43 mm • 44 mm • 45 mm • 46 mm • 47 mm • 48 mm • 49 mm • 50 mm • 51 mm • 52 mm • 53 mm • 54 mm • 55 mm • 56 mm • 57 mm • 58 mm • 59 mm • 60 mm • 61 mm • 62 mm • 63 mm • 64 mm • 65 mm • 66 mm



Actuellement, aucun aperçu sur 3 faces n'est disponible pour ce produit

Documents

Aucun téléchargement n'est disponible pour ce produit