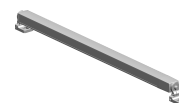


## Sensor ótico

### Características técnicas

<b>Módulos elétricos</b>	Sensor ót. cort. de luz laser
<b>Comprimento</b>	666 Millimeter
<b>Tensão</b>	24 Volt
<b>Tipo de tensão</b>	DC=
<b>Classe de proteção</b>	IP65



De momento, não está disponível uma visão de 3 lados para esse produto

## **Documentos**

Não há downloads disponíveis para este produto