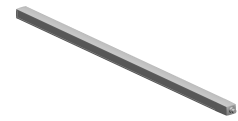


Barriere lumineuse

Données techniques

Sous-ensemble électrique	Optocapteur barr. lum. laser
Longueur	966 Millimeter
Tension	24 Volt
Type tension	CC=
Indice de protection	IP65



Actuellement, aucun aperçu sur 3 faces n'est disponible pour ce produit

Documents

Aucun téléchargement n'est disponible pour ce produit