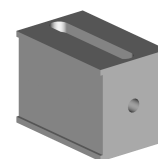


## Guidage matière 12mm

### Données techniques



<b>Produits INDEX TRAUB</b>	TNL32
<b>Fonction (Composant)</b>	Guidage matière
<b>Passage de broche</b>	32mm
<b>Magasin embarreur</b>	FMB LSK38
<b>Côté d'usinage</b>	Broche principale
<b>Commande de la broche</b>	Entraînement direct • Entraînement par courroie
<b>Diamètre matière</b>	10mm • 11mm

Actuellement, aucun aperçu sur 3 faces n'est disponible pour ce produit

## **Documents**

Aucun téléchargement n'est disponible pour ce produit