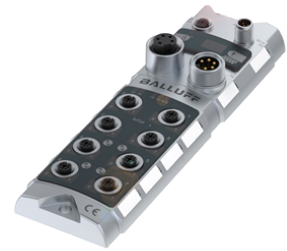


## Module IO-Link 4Kanal DI/O12

### Données techniques

|                                 |                          |
|---------------------------------|--------------------------|
| <b>Fabr. tiers gamme prod.</b>  | Balluff                  |
| <b>Sous-ensemble électrique</b> | Élément E/S IP6x externe |
| <b>Fabr. tiers gamme prod.</b>  | IO - Link                |
| <b>Longueur</b>                 | 224 Millimeter           |
| <b>Largeur</b>                  | 68 Millimeter            |
| <b>Hauteur</b>                  | 37.9 Millimeter          |
| <b>Communication</b>            | IOLink • Profibus        |
| <b>Indice de protection</b>     | IP67                     |



Actuellement, aucun aperçu sur 3 faces n'est disponible pour ce produit

---

## Documents

Aucun téléchargement n'est disponible pour ce produit

## Accessoires

Accessoires optionnels

### Murrelektronik

#### [Chapeau de fermeture](#)

ID produit : 10508048

Ancienne ID produit : 487456.8361

Sous-ensemble  
électrique  
Raccord traversée

Connect. enfichable/  
type conn.  
M12

Diamètre intérieur  
(mm)  
12 Millimeter

Diamètre extérieur  
(mm)  
14.8 Millimeter

Matières  
Synthétique