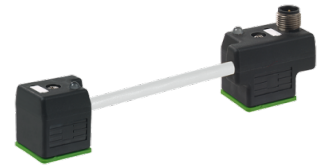


## Tube portafili compl

### Caratteristiche tecniche

|                                  |                        |
|----------------------------------|------------------------|
| <b>Gruppi elettrici</b>          | Linee gruppo elettrico |
| <b>Lunghezza</b>                 | 150 Millimeter         |
| <b>Sezione</b>                   | 0.75 Square millimeter |
| <b>N. di fili/poli (ST)</b>      | 3 Piece                |
| <b>Intensità di corrente</b>     | 4 Ampere               |
| <b>Tensione</b>                  | 24 Volt                |
| <b>Tipo di tensione</b>          | CA~ • CC=              |
| <b>Collegamento/tipo innesto</b> | M12 • Dado forma A     |
| <b>Diametro esterno (mm)</b>     | 5.9 Millimeter         |
|                                  | GY - grigio            |
| <b>Tipo di protezione</b>        | IP67                   |
| <b>Schermatura</b>               | no - non schermato     |
| <b>Isolante</b>                  | PUR                    |



Per questo prodotto non è disponibile attualmente una visualizzazione in 3 pagine

## **Documenti**

**Schede prodotto**

[DE \(pdf\)](#)