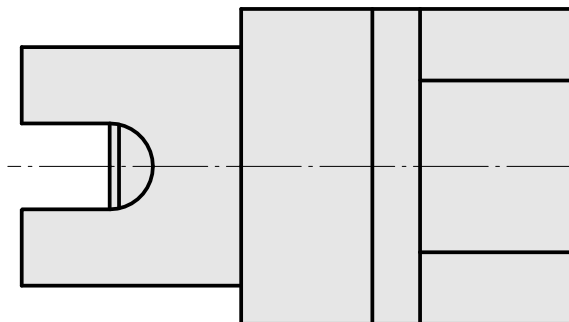
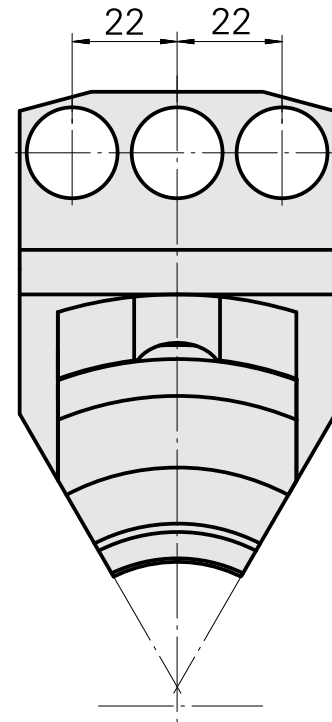
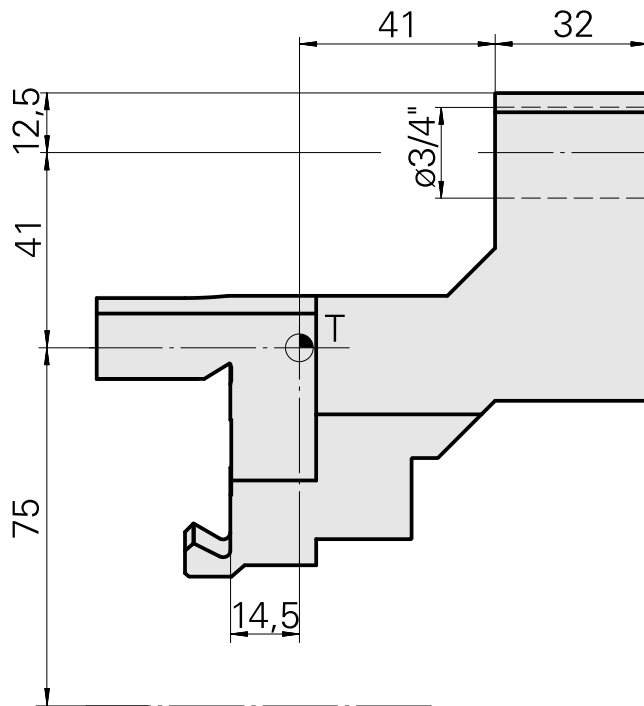


钻头刀架 圆棱镜 D3/4", 三工位

技术特点

刀柄TNL	圆棱镜
驱动装置	非动力式
固定装置TNL	中央紧固螺栓
夹具	D3/4"
可翻转 180°	否
X [mm]	41
Y [mm]	±22
Z [mm]	41
INDEX TRAUB产品	TNL12



文件

没有针对此产品的任何下载