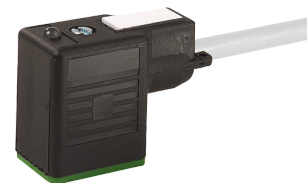


## Conduite

### Données techniques

<b>Sous-ensemble électrique</b>	Câbles sous-ensemble électr.
<b>Longueur</b>	10000 Millimeter
<b>Section</b>	0.75 Square millimeter
<b>Nbre conducteurs / pôl. (pc)</b>	3 pièce
<b>Intensité</b>	4 Ampere
<b>Tension</b>	24 Volt
<b>Type tension</b>	CA~ • CC=
<b>Connect. enfichable/type conn.</b>	Dé forme BI
<b>Diamètre extérieur (mm)</b>	5.9 Millimeter
	GY - gris
<b>Indice de protection</b>	IP67
<b>Blindage</b>	non - non blindé
<b>Matériau isolant</b>	PUR



Actuellement, aucun aperçu sur 3 faces n'est disponible pour ce produit

## **Documents**

Aucun téléchargement n'est disponible pour ce produit