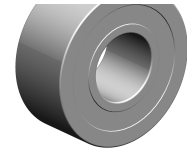


---

## Roul. à bill. à contact obliqu 3001 12x2

### Données techniques

<b>Diamètre intérieur (mm)</b>	12 Millimeter
<b>Désignation nominale / abrégia</b>	3001
<b>Diamètre extérieur (mm)</b>	28 Millimeter
<b>Largeur (mm)</b>	12 Millimeter



Actuellement, aucun aperçu sur 3 faces n'est disponible pour ce produit

## **Documents**

Aucun téléchargement n'est disponible pour ce produit