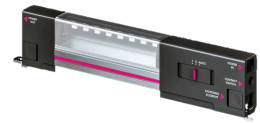


Lampe lumineuse

Données techniques

Sous-ensemble électrique	Éclairage de la machine
Longueur	345 Millimeter
Largeur	95 Millimeter
Tension	230 Volt
Fréquence	50 Hertz (1/second) • 60 Hertz (1/second)
Type tension	CA~
Puissance nominale W	26 Watt
Diamètre extérieur (mm)	55 Millimeter
Indice de protection	IP20



Actuellement, aucun aperçu sur 3 faces n'est disponible pour ce produit

Documents

Aucun téléchargement n'est disponible pour ce produit