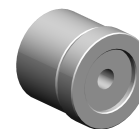


## Alésage des mors, 42 mm, 60 mm

### Données techniques



<b>Produits INDEX TRAUB</b>	ABC • ABC.2
<b>Fonction (Composant)</b>	Alésage des mors
<b>Passage de broche</b>	60mm • 42mm
<b>Magasin embarreur</b>	INDEX LMI
<b>Course de serrage</b>	7mm • 20mm
<b>Côté d'usinage</b>	Broche principale
<b>Diamètre matière</b>	5mm • 6mm • 7mm • 8mm • 9mm • 10mm • 11mm • 12mm • 13mm • 14mm • 15mm • 16mm • 17mm • 18mm • 19mm • 20mm • 21mm • 22mm • 23mm • 24mm • 25mm • 26mm • 27mm • 28mm • 29mm • 30mm • 31mm • 32mm • 33mm • 34mm • 35mm • 36mm • 37mm • 38mm • 39mm • 40mm • 41mm • 42mm • 43mm • 44mm • 45mm • 46mm • 47mm • 48mm • 49mm • 50mm • 51mm • 52mm • 53mm

Actuellement, aucun aperçu sur 3 faces n'est disponible pour ce produit

## **Documents**

Aucun téléchargement n'est disponible pour ce produit