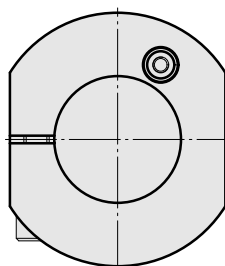
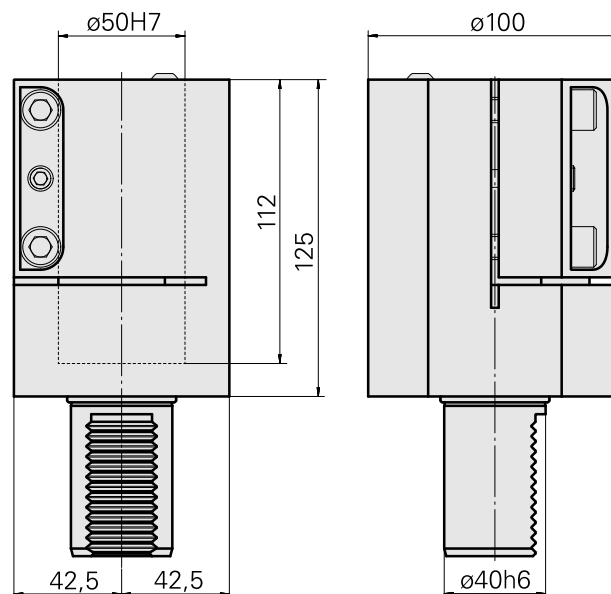
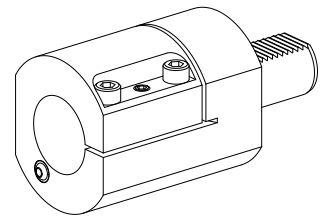


## Porte-foret VDI 40 D50

### Données techniques

|                      |   |
|----------------------|---|
| Queue VDI            | VDI 40  |
| Entraînement         | non entraîné  |
| Fixation VDI         | aucune  |
| Arrosage             | extérieur   |
| Pression             | 20 bar  |
| Attachement          | D50   |
| Réversible 180°      | non   |
| X [mm]               | 125   |
| Y [mm]               | –   |
| Z [mm]               | –   |
| Produits INDEX TRAUB | V200 • V160C • V160G • V300 •<br>TNA400 • B400 • B500 • TNA500.2<br>• TNA400.2 • TNA400.3 • B400.3 •<br>B500.3 • TNA500.3 |



## Documents

Aucun téléchargement n'est disponible pour ce produit

## Accessoires

Accessoires optionnels

### Autres accessoires

[Buse à bille Ø14 M6 14D/M6](#)

ID produit : 10358770

Ancienne ID produit : 474550.0121

---