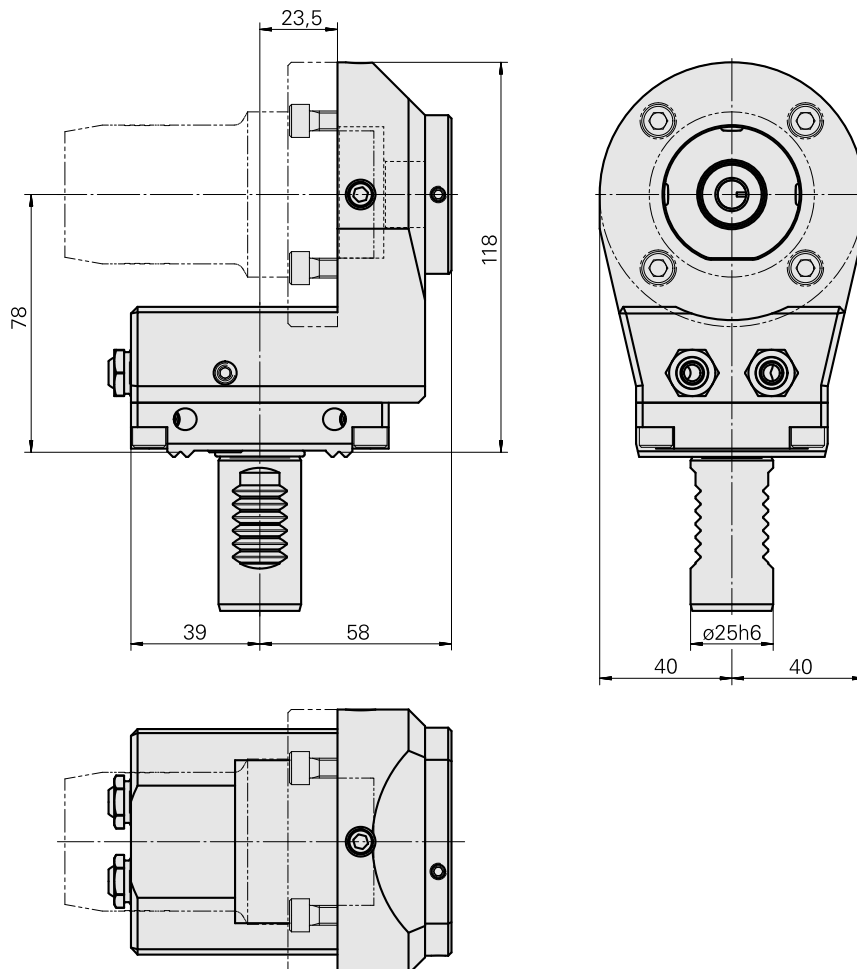
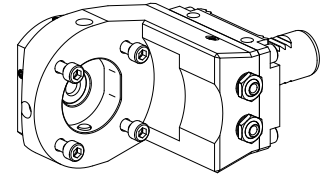


Basishalter VDI 25

Technische Daten

Schaft VDI	VDI 25
Antrieb	nicht angetrieben
Fixierung VDI	W-Verzahnung
Kühlung	außen und innen
Druck	80 bar
180° wendbar	ja
X [mm]	78
Y [mm]	–
Z [mm]	-23,5
Produkte INDEX TRAUB	C42/65 • G160 • ABC • C100 • C200 • G200 • G200.2 • G220 • ABC.2 • G220.3 • TNX220.3 • TNX200.3 • G200.3 • G160.2 • TNX160.2



Dokumente

Produkthinweise

[EN \(pdf\)](#)

[FR \(pdf\)](#)

[DE \(pdf\)](#)

Zubehör

Optionales Zubehör

Werkzeughalter mit VDI-Schaft

[Bohrhaltestück Hydrodehn D12](#)

Artikel-Id : 10339021

frühere Artikel-Id : W9990315

Antrieb nicht angetrieben	Fixierung VDI keine	Kühlung außen und innen	Druck 80 bar
Aufnahme Hydrodehn D12	X [mm] 77,5	Y [mm] -	Z [mm] -
Produkte INDEX TRAUB G160 • ABC • C100 • C200 • G200 • G200.2 • G220 • ABC.2			

[Bohrhaltestück Hydrodehn D20](#)

Artikel-Id : 10090979

frühere Artikel-Id : W9990314

Antrieb nicht angetrieben	Fixierung VDI keine	Kühlung außen und innen	Druck 80 bar
Aufnahme Hydrodehn D20	X [mm] 83	Y [mm] -	Z [mm] -
Produkte INDEX TRAUB G160 • ABC • C100 • C200 • G200 • G200.2 • G220 • ABC.2			

weiteres Zubehör

Dichtungssatz PTFE

Artikel-Id : 12181692
frühere Artikel-Id :

Verschlussbolzen 10,5 D MIT O-RING 479105.0801

Artikel-Id : 10823291
frühere Artikel-Id : W67221.4198

Kugelspritzdüse D10xM6

Artikel-Id : 11031912
frühere Artikel-Id : W67500.3208

Buchse 10 D x 6 D x 12,5

Artikel-Id : 10670360
frühere Artikel-Id : W67530.0824

Hohlschraube M14x1

Artikel-Id : 10105238
frühere Artikel-Id : W67530.0818

Düse M6 mit D1,6

Artikel-Id : 10147428
frühere Artikel-Id : W00019.0216
