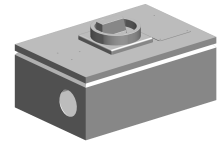


Hauptschalter 125A im Gehaeuse

Technische Daten

| | |
|-------------------------------------|---------------------------|
| Elektrische Baugruppen | Leistungs-/ Hauptschalter |
| Länge | 300 Millimeter |
| Breite | 200 Millimeter |
| Höhe | 120 Millimeter |
| Querschnitt [mm²] | 50 Quadratmillimeter |
| Ader- / Polanzahl [ST] | 3 Stück |
| Stromstärke [A] | 125 Ampere |
| Spannung [V] | 400 Volt |
| Schutzart | IP65 |



Für dieses Produkt ist aktuell keine 3-Seiten-Ansicht verfügbar

Dokumente

Für dieses Produkt sind keine Downloads vorhanden