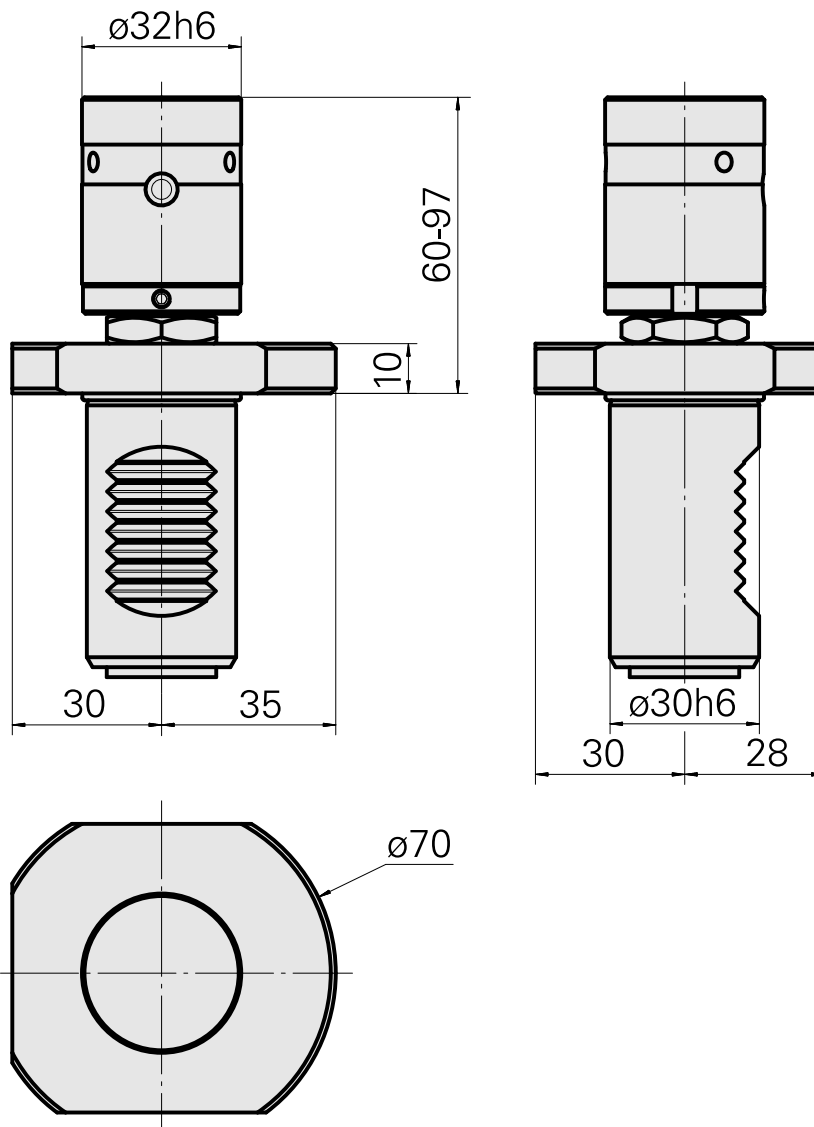


Werkstoffanschlag VDI 30, einstellbar, mitlaufend

Technische Daten

| | |
|----------------------|-------------------|
| Schaft VDI | VDI 30 |
| Antrieb | nicht angetrieben |
| Fixierung VDI | keine |
| 180° wendbar | nein |
| X [mm] | 60 - 97 |
| Y [mm] | - |
| Z [mm] | - |
| Produkte INDEX TRAUB | IT600 • TNA300 |



Dokumente

Für dieses Produkt sind keine Downloads vorhanden