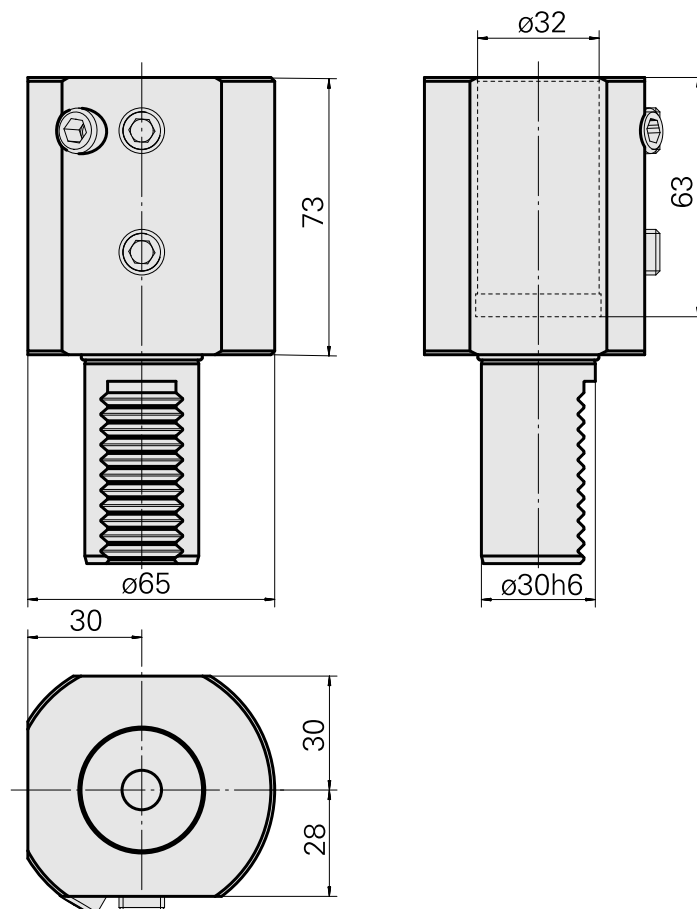


Bohrhalter VDI 30 D32

Technical data

Schaft VDI	VDI 30
Antrieb	nicht angetrieben
Fixierung VDI	keine
Kühlung	innen
Druck	80 bar
Aufnahme	D32
180° wendbar	nein
Datenträger	Aufnahmebohrung prüfen
X [mm]	73
Y [mm]	–
Z [mm]	–
Produkte INDEX TRAUB	IT600 • V100 • V200 • V160C • V160G • V300 • TNA300



Documents

No downloads available for this product

Zubehör

Optional accessories

weiteres Zubehör

[Aufnahmebuchse mit Bund D32](#)

Product ID : 10505810

frühere Artikel-Id : W63221.40--
