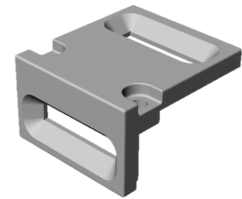

Einfuehrtrichter fuer STM

Technische Daten

Elektrische Baugruppen	Schalter mechanisch Zubehör
Länge	51.5 Millimeter
Breite	30 Millimeter
Schutzart	IP65



Für dieses Produkt ist aktuell keine 3-Seiten-Ansicht verfügbar

Dokumente

Für dieses Produkt sind keine Downloads vorhanden