

Drehhalter KPS 45 Vierkant 16x16

Données techniques

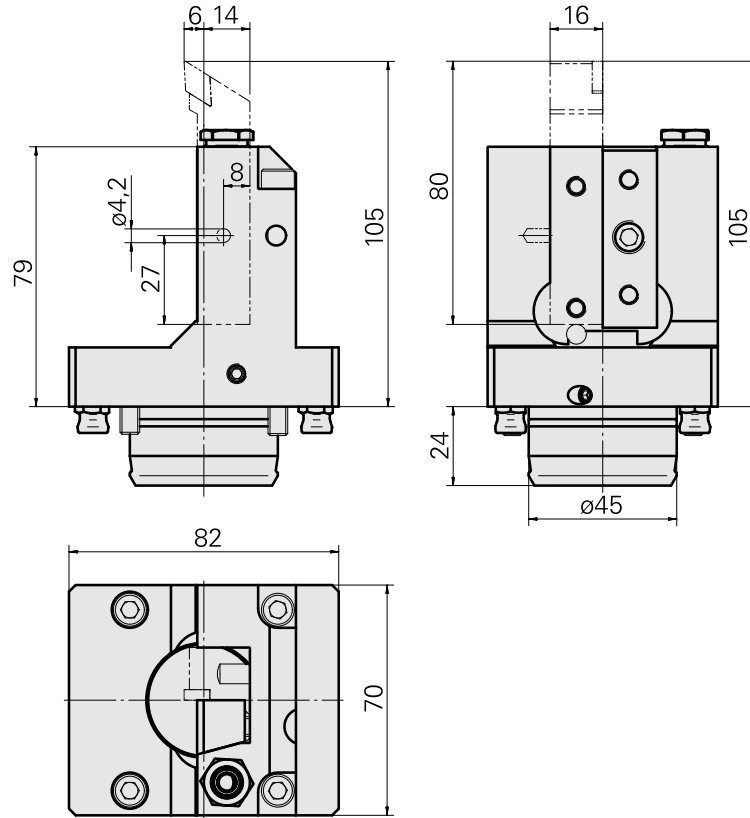
Schaft KPS	KPS 45
Antrieb	nicht angetrieben
Kühlung	außen
Aufnahme	Vierkant 16x16
Druck	80 bar, optional innen 160 bar
X [mm]	79
Y [mm]	–
Z [mm]	-14
Produkte INDEX TRAUB	TNL18 • TNL20 • TNL32-11 • TNL32 • TNL32-11 compact • TNL20-11 • TNL32 compact • TNL20.2-11 • TNK40.2-10 • TNK40.2-8 • TNL20.2



Remarque

L'alimentation en liquide de coupe intérieure de 160 bar n'est possible que sur les postes équipés d'un poste de transfert de fluide supplémentaire !

L'alimentation en liquide de coupe intérieure de 160 bar n'est possible que sur les postes équipés d'un poste de transfert de fluide supplémentaire !



Documents

Aucun téléchargement n'est disponible pour ce produit

Accessoires

Accessoires optionnels

Zubehör für Werkzeughalter

[Kühlmittelrohr, L = 100 mm](#)

ID produit : 10346684

Ancienne ID produit : W9990559

Catégorie d'accessoires PO Tube lubrifiant	Attachement M6
--	-------------------

Autres accessoires

[Abdeckung f. Drehhalter 16x16](#)

ID produit : 10141942

Ancienne ID produit : W9991072

[Kugelspritzdüse D10xM6](#)

ID produit : 11031912

Ancienne ID produit : W67500.3208

[Düse d10 Kugel D10 - Bohrung D2 40°](#)

ID produit : 10072335

Ancienne ID produit : 910693

[Buchse 10 D x 6 D x 12,5](#)

ID produit : 10670360

Ancienne ID produit : W67530.0824

10212775
W7040055

INDEX

Hohlschraube M14x1

ID produit : 10105238
Ancienne ID produit : W67530.0818

Düse M6 mit D1,6

ID produit : 10147428
Ancienne ID produit : W00019.0216

Gewindestift M14x1 M14x1

ID produit : 10231477
Ancienne ID produit : P68451.90
