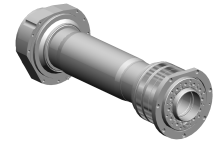


---

## Drehspindel MS52C3 Hybrid (NT)

### Technische Daten

|                             |              |
|-----------------------------|--------------|
| <b>Spindeldurchlass</b>     | 52mm         |
| <b>Maschinenbaugruppe</b>   | Drehspindel  |
| <b>Bearbeitungsposition</b> | Hauptspindel |
| <b>Produkte INDEX TRAUB</b> | MS52-6.3     |



Für dieses Produkt ist aktuell keine 3-Seiten-Ansicht verfügbar

## **Dokumente**

Für dieses Produkt sind keine Downloads vorhanden