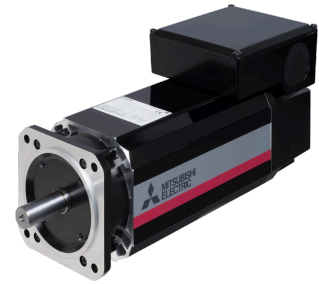


## Motor DSA SJ-26XW5T MDS-D 200V

### Technische Daten

<b>Elektrische Baugruppen</b>	AC-Motor
<b>Länge</b>	932 Millimeter
<b>Breite</b>	400 Millimeter
<b>Höhe</b>	500 Millimeter
<b>Stromstärke [A]</b>	74 Ampere
<b>Spannung [V]</b>	200 Volt
<b>Spannungsart</b>	AC~
<b>(Nenn-) Drehzahl [1/min]</b>	600 1/Minute
<b>Nennleistung [W]</b>	18500 Watt
<b>(Stillstands-) Drehmoment [Nm]</b>	381 Newtonmeter
<b>Bremse</b>	nein – ungebremst
<b>Motor-Bauform</b>	IM B3



Für dieses Produkt ist aktuell keine 3-Seiten-Ansicht verfügbar

## **Dokumente**

Für dieses Produkt sind keine Downloads vorhanden