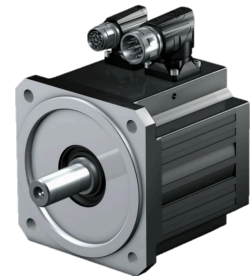


AC-Mot16,5Nm3000 600V o.B.

Technische Daten

Elektrische Baugruppen	Servomotor
Spannung [V]	600 Volt
Spannungsart	AC~
(Nenn-) Drehzahl [1/min]	3000 1/Minute
(Stillstands-) Drehmoment [Nm]	16.5 Newtonmeter
Steckverbindung/-typ	Stecker undefiniert
Schutzart	IP66
Bremse	nein – ungebremst



Für dieses Produkt ist aktuell keine 3-Seiten-Ansicht verfügbar

Dokumente

Für dieses Produkt sind keine Downloads vorhanden