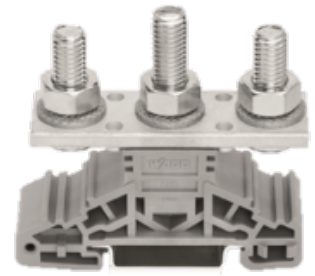


Borne

Características técnicas

Módulos elétricos	Terminal
Comprimento	67 Millimeter
Largura	22.8 Millimeter
Altura	56.7 Millimeter
Seção transversal	50 Square millimeter
N.º fios/polos (ST)	2 Piece
Intensidade da corrente	150 Ampere
Tensão	1000 Volt
	GY - cinza



De momento, não está disponível uma visão de 3 lados para esse produto

Documentos

Não há downloads disponíveis para este produto