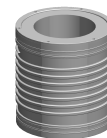


Estator

Características técnicas



Lin. prod. de outr. fabricant.	Siemens
Módulos elétricos	Fuso
Lin. prod. de outr. fabricant.	1FE
Comprimento	260 Millimeter
Largura	250 Millimeter
Altura	250 Millimeter
Seção transversal	4 Square millimeter
Intensidade da corrente	60 Ampere
Tipo de tensão	AC~
Rotação (nominal) (rpm)	2100 1/minute
Potência nominal W	33000 Watt
Torque (momento parada) [Nm]	150 Newton/meter
Classe de proteção	IP00

De momento, não está disponível uma visão de 3 lados para esse produto

Documentos

Não há downloads disponíveis para este produto