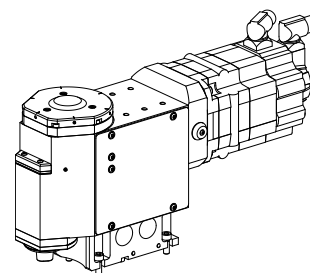


Unidade torneamento poligonal MS52 4,194

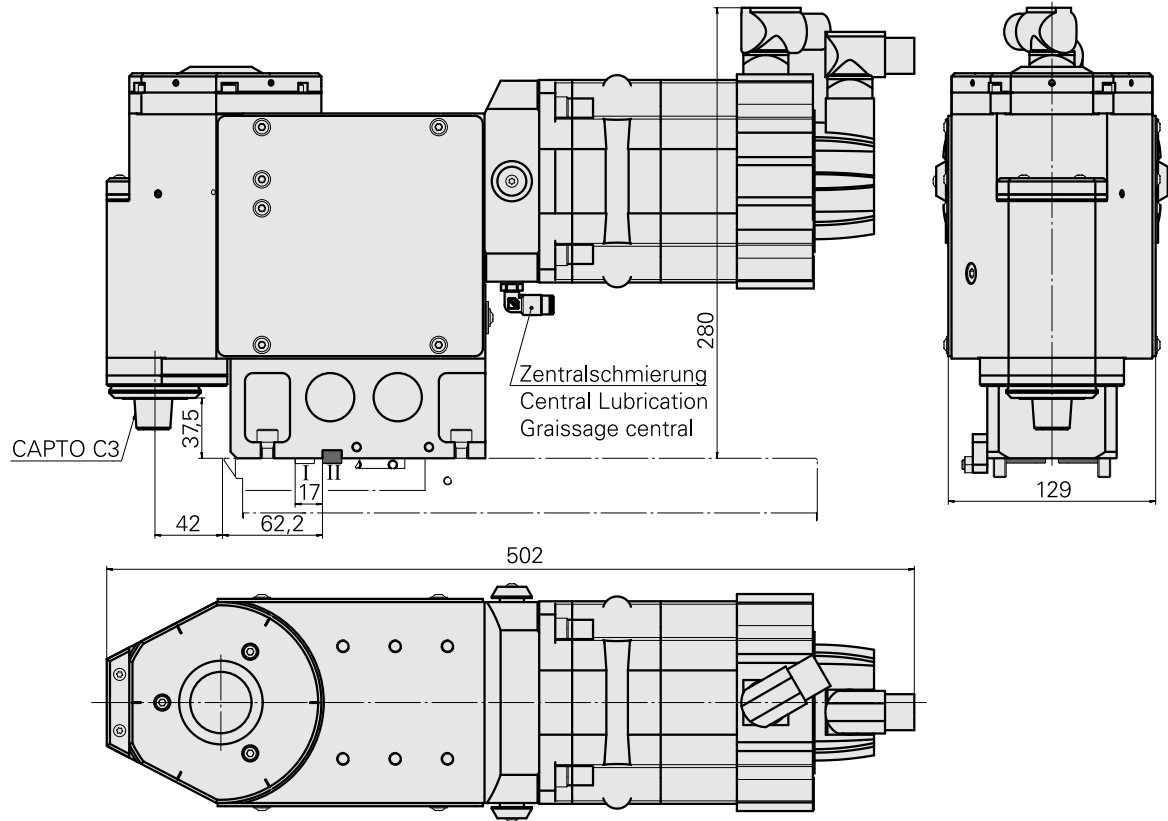
Características técnicas

Sistema de carro MS	MS52
Acionamento	Acionamento direto
Fixação MS	Mola de ajuste/pino
Rotação	4,194:1
Refrigeração	externo
Pressão (até)	30 bar
Recepção	INDEX CAPTO C3
X [mm]	42
Y [mm]	–
Z [mm]	37,5
Produtos INDEX TRAUB	MS52C • MS52-6.3



Nota

Somente aplicável no carro transversal! A unidade deve ser conectada a uma lubrificação central! A máquina deve ter uma preparação para torneamento poligonal! A unidade só pode ser usada em combinação com um dos motores especificados e a respectiva UNIT!
Motor (AC), 10 Nm – 12107824 (Siemens 1FT7062-5WK74-1NK2) incluído no escopo de fornecimento. UNIT 156



Documentos

Não há downloads disponíveis para este produto

Acessórios

Necessário para operação

Conjunto de cabos, 5m im Arbeitsraum

ID do produto : 10912003

ID anterior do produto : GM5702.9055

Peças para montagem

ID do produto : 12103140

ID anterior do produto :

Acessórios opcionais

Outros acessórios

Adaptador

ID do produto : 10910688

ID anterior do produto : W9991073

PF Categoria de
acessórios
Adaptador INDEX
CAPTO C3

Recepção
Eixo porta-fresa D32

Cassete

ID do produto : 10654226

ID anterior do produto : W9990294

PF Categoria de
acessórios
Casset, direita

Recepção
para DC.. 11T3..

Cassete

ID do produto : 10305934

ID anterior do produto : W9990295

PF Categoria de
acessórios
Cassete, esquerda

Recepção
para DC.. 11T3..

Corpo de base

ID do produto : 10269925

ID anterior do produto : 223800.2301

PF Categoria de
acessórios
Corpo da base, 3-
apoios

Recepção
Eixo porta-fresa D27