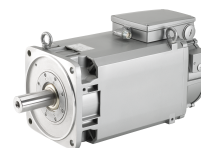


Motor

Características técnicas



Lin. prod. de outr. fabricant.	Siemens
Módulos elétricos	Motor AC
Lin. prod. de outr. fabricant.	1PH
Tipo de tensão	AC~
Rotação (nominal) (rpm)	1500 1/minute
Potência nominal W	22000 Watt
Classe de proteção	IP55
Tipo emissor	Incremento
Freio	Não – não frenado
Modelo do motor	IM B35

De momento, não está disponível uma visão de 3 lados para esse produto

Documentos

Notas sobre o produto

[DE \(pdf\)](#)