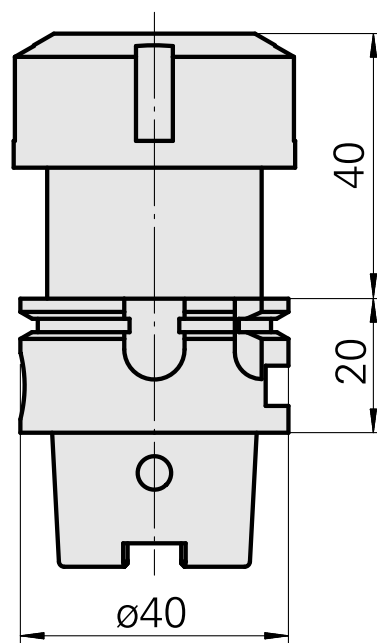
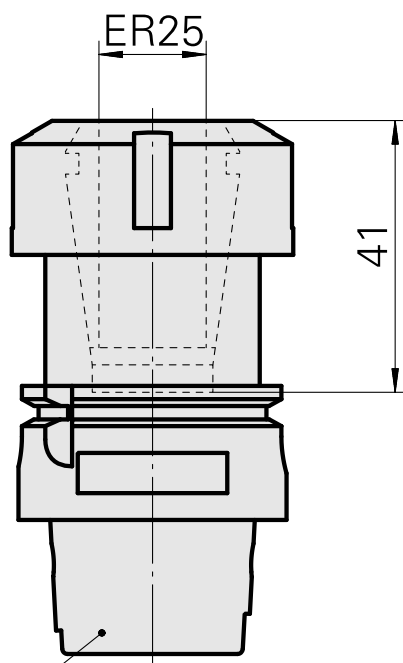
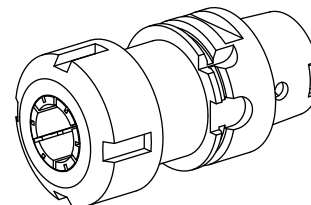


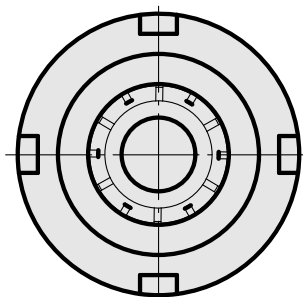
Porta-brocas HSK 40 A ER 25

Características técnicas

Haste HSK	HSK 40
Forma HSK	A
Recepção	ER 25
Refrigeração	interno
Pressão (até)	80 bar
X [mm]	60
Produtos INDEX TRAUB	G160 • G200.2 • G220 • R200 • TNX65/42 • G220.3 • TNX220.3



DIN 69893
HSK 40 A



Documentos

Não há downloads disponíveis para este produto

Acessórios

Necessário para operação

Chave

ID do produto : 10802433

ID anterior do produto : 490219.0251

PF Categoria de acessórios Ferramenta	Recepção ER 25	Tipo de pinça de aperto ER 25	Fixação do tipo porca Rosca
Ferramenta para pinças Chaves de boca			

Chave de encaixe

ID do produto : 10532354

ID anterior do produto : WS7400.0010

PF Categoria de acessórios Ferramenta para adaptador KSS	Recepção HSK 40 A/C
---	------------------------

Acessórios opcionais

Tool holder accessories

Porca tensora

ID do produto : 10193990

ID anterior do produto : 901939.0251

PF Categoria de acessórios Garra	Recepção ER 25	Tipo de pinça de aperto ER 25	Fixação do tipo porca Rosca
-------------------------------------	-------------------	----------------------------------	--------------------------------

[Refrigerante Adapter Kit](#)

ID do produto : 10581780
ID anterior do produto : WS7400.0020

PF Categoria de acessórios Adattatore lubrorefrigerante	Recepção HSK 40 A/C
---	------------------------

[Entrada de refrigeração, máx. 120 bar](#)

ID do produto : 12024083
ID anterior do produto :

PF Categoria de acessórios Adattatore lubrorefrigerante	Recepção HSK 40 A/C
---	------------------------

Outros acessórios

[Pinça de aperto](#)

ID do produto : 10206464
ID anterior do produto : 901930.3---

[Pinça de aperto, selado](#)

ID do produto : 10698406
ID anterior do produto : W999085-

[Porta pinça para torneira ET-1-25](#)

ID do produto : 10191234
ID anterior do produto : 3224--

[Porta pinça para torneira](#)

ID do produto : 10256515
ID anterior do produto : WZ9990.9507F

[Porta pinça](#)

ID do produto : 10029756
ID anterior do produto : W999067-
