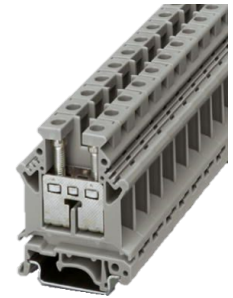


Borne

Características técnicas

Módulos elétricos	Terminal
Comprimento	42.5 Millimeter
Largura	12.2 Millimeter
Altura	61.5 Millimeter
Seção transversal	16 Square millimeter GY - cinza



De momento, não está disponível uma visão de 3 lados para esse produto

Documentos

Não há downloads disponíveis para este produto