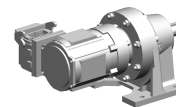


## Motor

### Características técnicas

|                                     |                     |
|-------------------------------------|---------------------|
| <b>Módulos elétricos</b>            | Motor AC            |
| <b>Tensão</b>                       | 230 Volt • 400 Volt |
| <b>Frequência</b>                   | 50 Hertz (1/second) |
| <b>Tipo de tensão</b>               | AC~                 |
| <b>Rotação (nominal) (rpm)</b>      | 1400 1/minute       |
| <b>Torque (momento parada) [Nm]</b> | 150 Newton/meter    |
| <b>Tipo/conexão de encaixe</b>      | Conector indefinido |
| <b>Classe de proteção</b>           | IP55                |
| <b>Freio</b>                        | Não – não frenado   |



De momento, não está disponível uma visão de 3 lados para esse produto

## **Documentos**

Não há downloads disponíveis para este produto