

Adaptateur

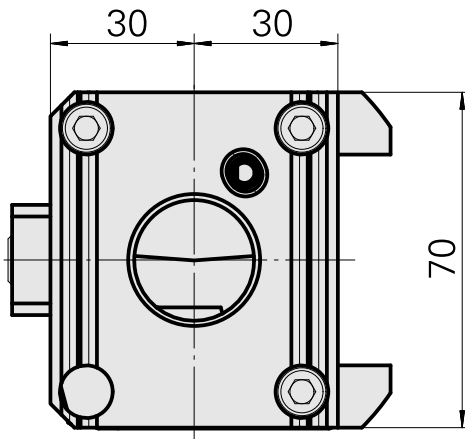
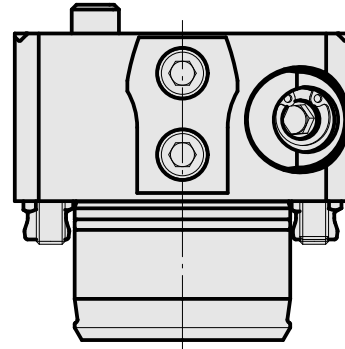
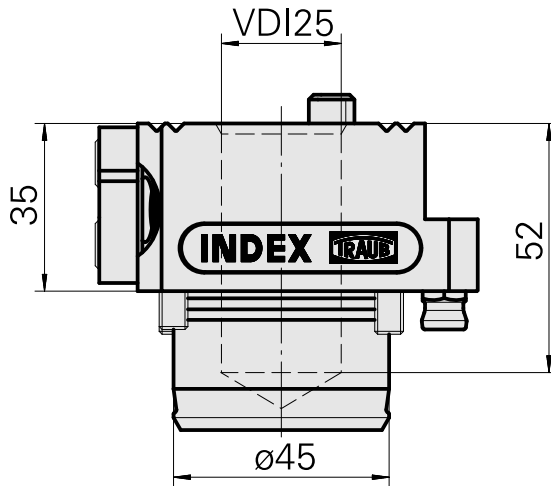
Données techniques

Queue KPS	KPS 45
Entraînement	non entraîné
Arrosage	central
Attachement	VDI 25
Pression	80 bar
Réversible 180°	non
X [mm]	35
Y [mm]	–
Z [mm]	–
Produits INDEX TRAUB	ABC65 • TNK42/65



Remarque

Lors de l'utilisation de porte-outils VDI d'une hauteur de plus de 60 mm (dans le sens X), il convient d'effectuer un contrôle de collision !



Documents

Aucun téléchargement n'est disponible pour ce produit